

# GÓP Ý

VỀ ÁP DỤNG THUẾ TIÊU THỤ ĐẶC BIỆT  
CHO NGÀNH GAME

Trần Phương Huy | Giám đốc VTC Intecom | 05/07/2023

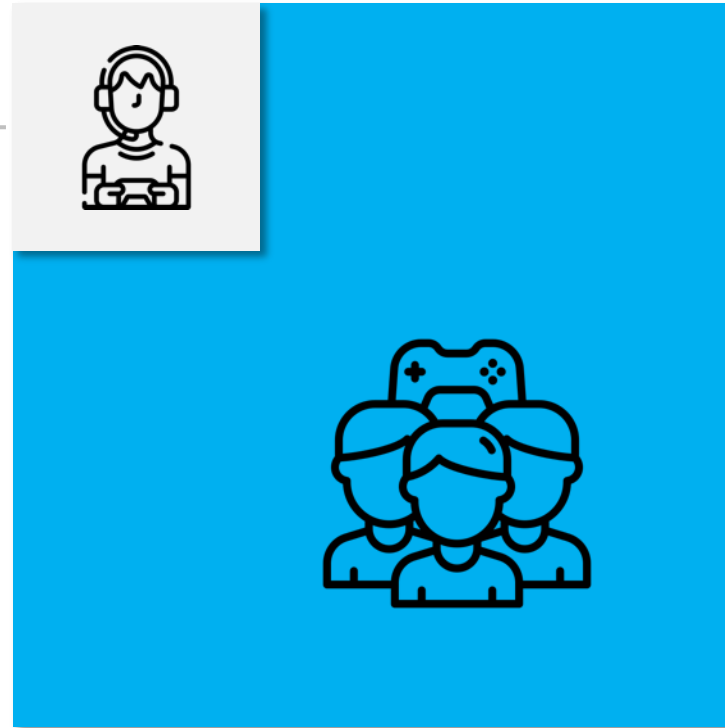


**Thuế Tiêu thụ đặc biệt**

**Điều chỉnh hành vi của người chơi trả tiền**

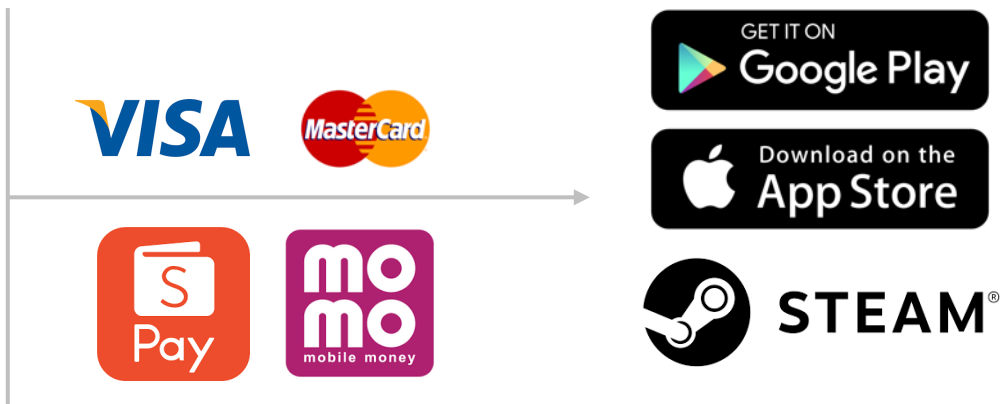
**Tăng thu ngân sách nhà nước**

Tỷ lệ người chơi trả tiền:  
**<10%**



Tỷ lệ người chơi không trả tiền:  
**>90%**

# NGƯỜI CHƠI DỄ DÀNG CHƠI GAME KHÔNG PHÉP THÔNG QUA CÁC NỀN TẢNG



# 15%

trong số 200 doanh nghiệp game đã đăng ký còn hoạt động tại Việt Nam

# 5000 tỷ<sup>?</sup>

Là doanh thu mỗi năm của game không phép chạy xuyên biên giới  
Chiếm 30% tỷ trọng của toàn thị trường phát hành game Việt Nam

# CHÍNH SÁCH ĐIỀU CHỈNH HÀNH VI NGƯỜI CHƠI GAME

	TRUNG QUỐC	HÀN QUỐC	VIỆT NAM
<b>Đăng ký tài khoản</b>	Xác thực bằng <b>CCCD</b> và <b>số điện thoại chính chủ</b>	Xác thực bằng <b>CCCD</b>	<b>Không cần</b> xác thực thông tin
<b>Thanh toán</b>	8 - 16 tuổi: Tối đa <b>700k VNĐ/tháng</b>  16 - 18 tuổi: Tối đa <b>1,4 triệu/tháng</b>  Trên 18 tuổi: <b>Không</b> giới hạn	<b>Không</b> giới hạn	<b>Không</b> giới hạn
<b>Thời gian chơi</b>	< 18 tuổi: <b>60p từ 20h-21h</b> ngày T6, T7, CN  > 18 tuổi: <b>Không</b> giới hạn	<b>Không</b> giới hạn	Tất cả độ tuổi: Tối đa <b>3h</b> ngày
<b>Cách kiểm soát</b>	<b>Máy chủ tự động</b> giới hạn giờ chơi	Công ty phát hành <b>cung cấp công cụ kiểm soát</b> cho cha mẹ trẻ em	<b>Máy chủ tự động giới hạn</b> giờ chơi

KẾT QUẢ TÍCH CỰC TỪ CHÍNH SÁCH  
**ĐIỀU CHỈNH HÀNH VI NGƯỜI CHƠI**  
CỦA TRUNG QUỐC

**70%**

trẻ vị thành niên chơi game **chỉ dưới 3h/tuần**

**32%**

là tỷ lệ giảm số lượng game thủ trẻ tuổi,  
từ **122 triệu** còn **82,6 triệu** vào năm 2020

# QUẢN LÝ NGƯỜI CHƠI GAME TRONG TƯƠNG LAI GẦN TẠI VIỆT NAM

**80+ TRIỆU**

là số lượng CCCD gắn chip đã được cấp



**45+ TRIỆU**

Tài khoản đã được Định danh điện tử mức 2



Cơ quan quản lý nhà nước



Doanh nghiệp

**14**

là độ tuổi dự kiến được Bộ Công an cấp CCCD gắn chip

# KẾT LUẬN

Từ bài học thành công của Trung Quốc và Hàn Quốc, chúng ta **CÓ NHIỀU PHƯƠNG ÁN** điều chỉnh hành vi người tiêu dùng để **VẬN DỤNG VÀO VIỆT NAM**

Việc đánh thuế Tiêu thụ Đặc biệt đối với game online sẽ **TRIỆT TIÊU** các doanh nghiệp **LÀM ĂN CHÂN CHÍNH TRONG NƯỚC** và vô hình chung tạo điều kiện cho các **DOANH NGHIỆP XUYÊN BIÊN GIỚI** hoạt động **TRÁI PHÉP, GÂY THẤT THU THUẾ**, đặc biệt là **NỘI DUNG KHÔNG ĐƯỢC KIỂM SOÁT**.