



# CHIA SẺ VỀ CHI PHÍ TÁI CHẾ

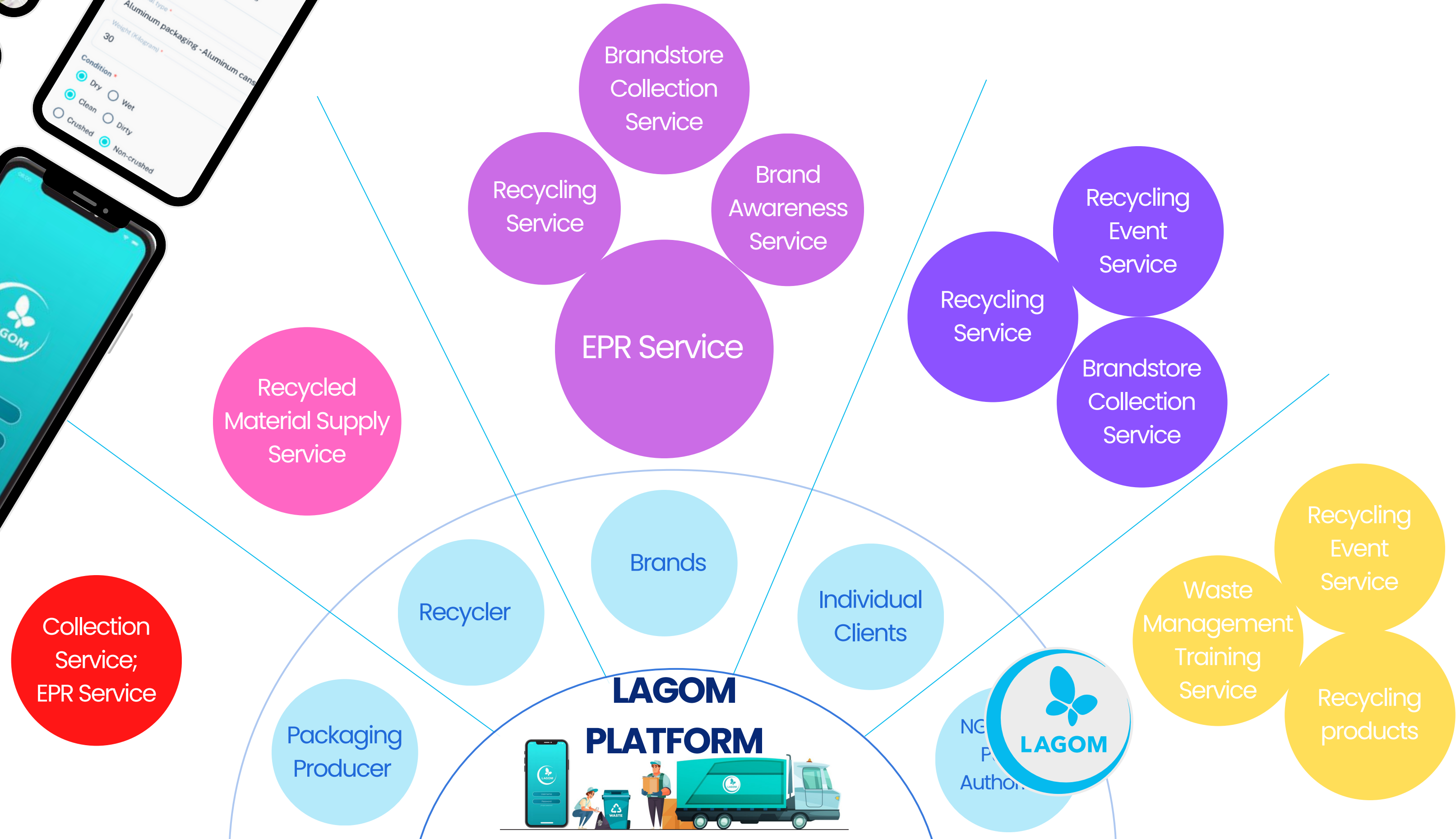
Trần Văn Hiếu – PGĐ

Tháng 6/2023

# CONTENTS

- **HOẠT ĐỘNG CỦA LAGOM**
- **CHIA SẺ FS ĐỐI VỚI MỘT SỐ LOẠI BAO BÌ**
- **KIẾN NGHỊ**

# WHAT WE PROVIDE



# EPR SERVICE **PRO**

CHÚNG TÔI ĐỊNH HƯỚNG LÀ



**BAO BÌ NHÔM**



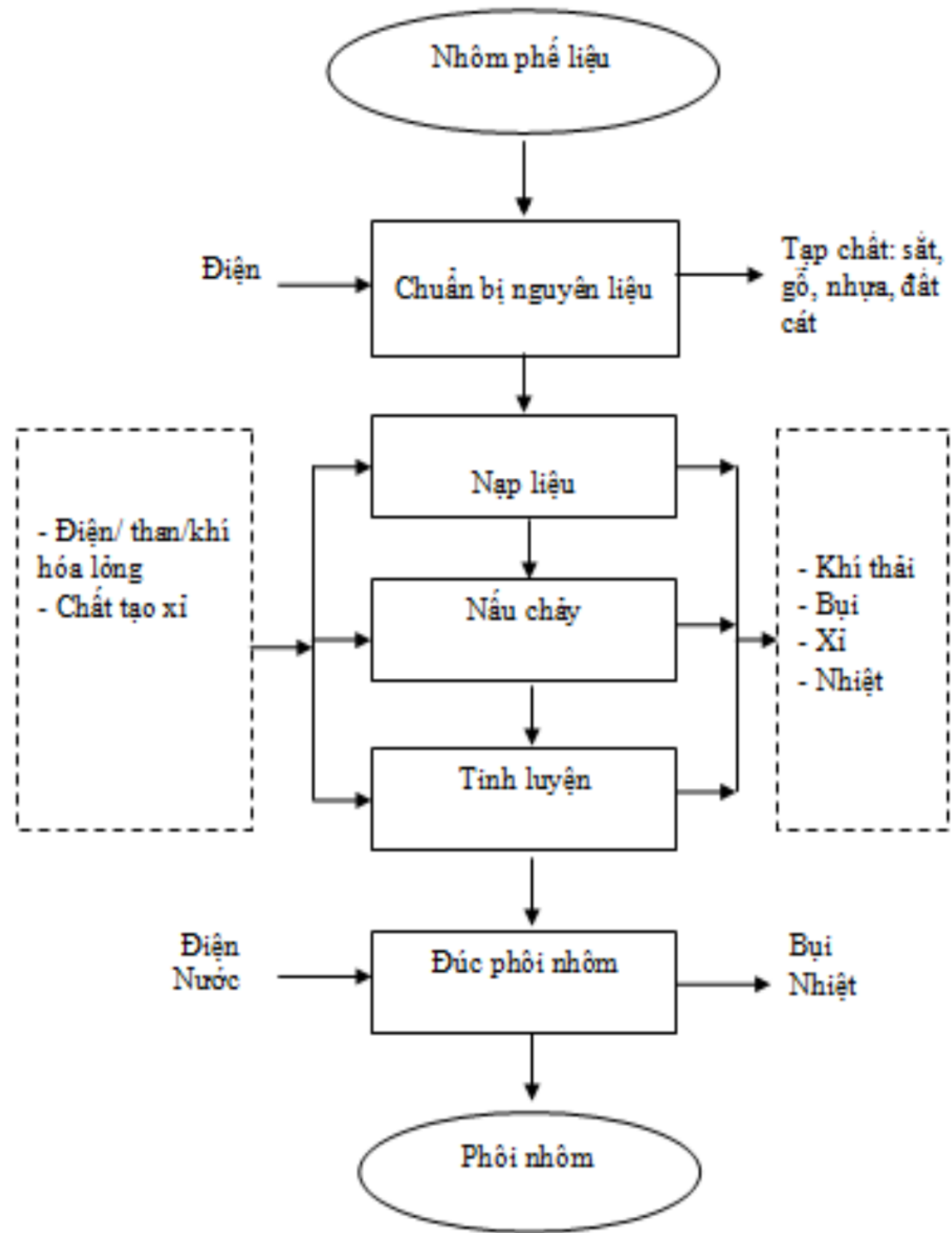
**BAO BÌ GIẤY HỖN HỢP  
BAO BÌ GIẤY**



**BAO BÌ PET CỨNG**



**BAO BÌ ĐA VẬT LIỆU**



## TÁI CHẾ NHÔM THEO THUYẾT MINH FS

# TÁI CHẾ BAO BÌ NHÔM

### KHÔNG CÓ QUÁ TRÌNH TẨY SƠN:

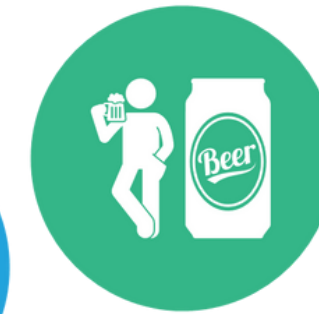
- GÂY Ô NHIỄM HƠN TRONG QUÁ TRÌNH TÁI CHẾ
- TỶ LỆ THU HỒI NHÔM THẤP HƠN
- CHẤT LƯỢNG PHÔI NHÔM THẤP HƠN
- KHÓ PHÙ HỢP ĐỂ TÁI CHẾ LON - THÀNH LON (CAN TO CAN)
- **TẨY SƠN XONG CÓ THỂ GỌI LÀ TÁI CHẾ?**

### PHÔI NHÔM DẠNG THỎI (INGOT)

- DO VIỆT NAM CHƯA CÓ ĐỦ CƠ SỞ HẠ TẦNG ĐỂ TÁI CHẾ LON - THÀNH - LON (CAN TO CAN)
- **INGOT** KHÔNG THỰC SỰ HIỆU QUẢ CHO VIỆC TÁI CHẾ LON - THÀNH LON: TỐN CHI PHÍ VÀ NĂNG LƯỢNG ĐỂ ĐÚC INGOT, TỐN CHI PHÍ VÀ NĂNG LƯỢNG ĐỂ CÁN CUỘN
- **CHƯA MÔ TẢ CÁC LOẠI PHÔI NHÔM KHÁC: DẠNG TẤM, DẠNG MẢNH, DCC**

# TÁI CHẾ VỎ LON NHÔM

1. TIÊU DÙNG



2. THU GOM



3. PHÂN LOẠI



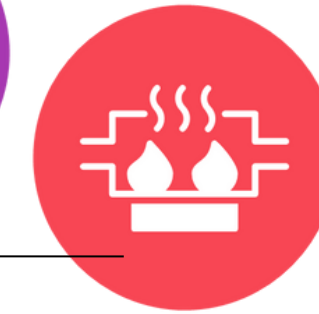
4. ÉP KIỆN



5. NGHIỀN NHỎ



6. TẤY MỤC

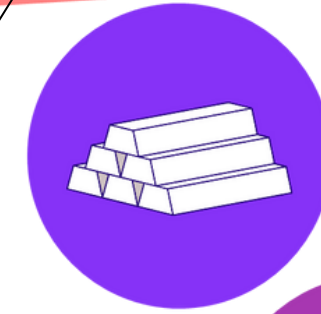


7. NẤU LỎNG



**KHÔNG CẦN ĐÚC INGOT  
CHUYỂN TRỰC TIẾP LÀM CUỘN**

8. ĐÚC PHÔI



10. SẢN XUẤT LON



9. KÉO CUỘN



VIỆT NAM CHƯA SẢN XUẤT ĐƯỢC  
PHẢI NHẬP KHẨU NHÔM CUỘN

**ĐIỂM ĐỨT GÃY CỦA CHU TRÌNH  
LON NHÔM TẠI VIỆT NAM**

PHÔI NHÔM DẠNG KHÁC  
(TẤM, MẢNH, DCC)  
PHÙ HỢP ĐỂ SẢN XUẤT LON NHÔM



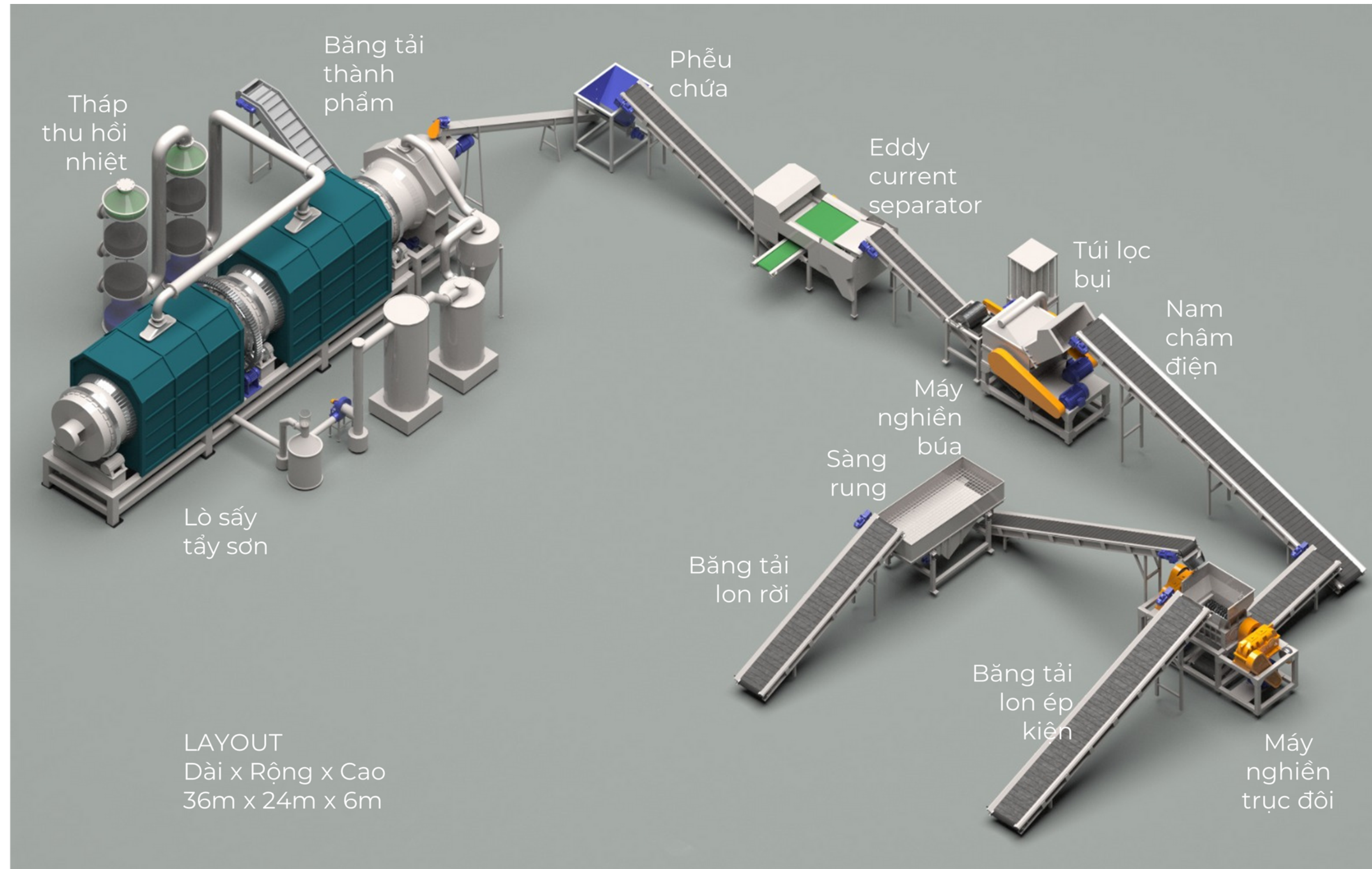
**VN CHƯA THỰC HIỆN  
Ô NHIỄM, HAO NHÔM**

# TÁI CHẾ BAO BÌ NHÔM

**TẦY SƠN XONG: TÁI CHẾ**  
CHI PHÍ THAM KHẢO: 12.000 Đ/KG

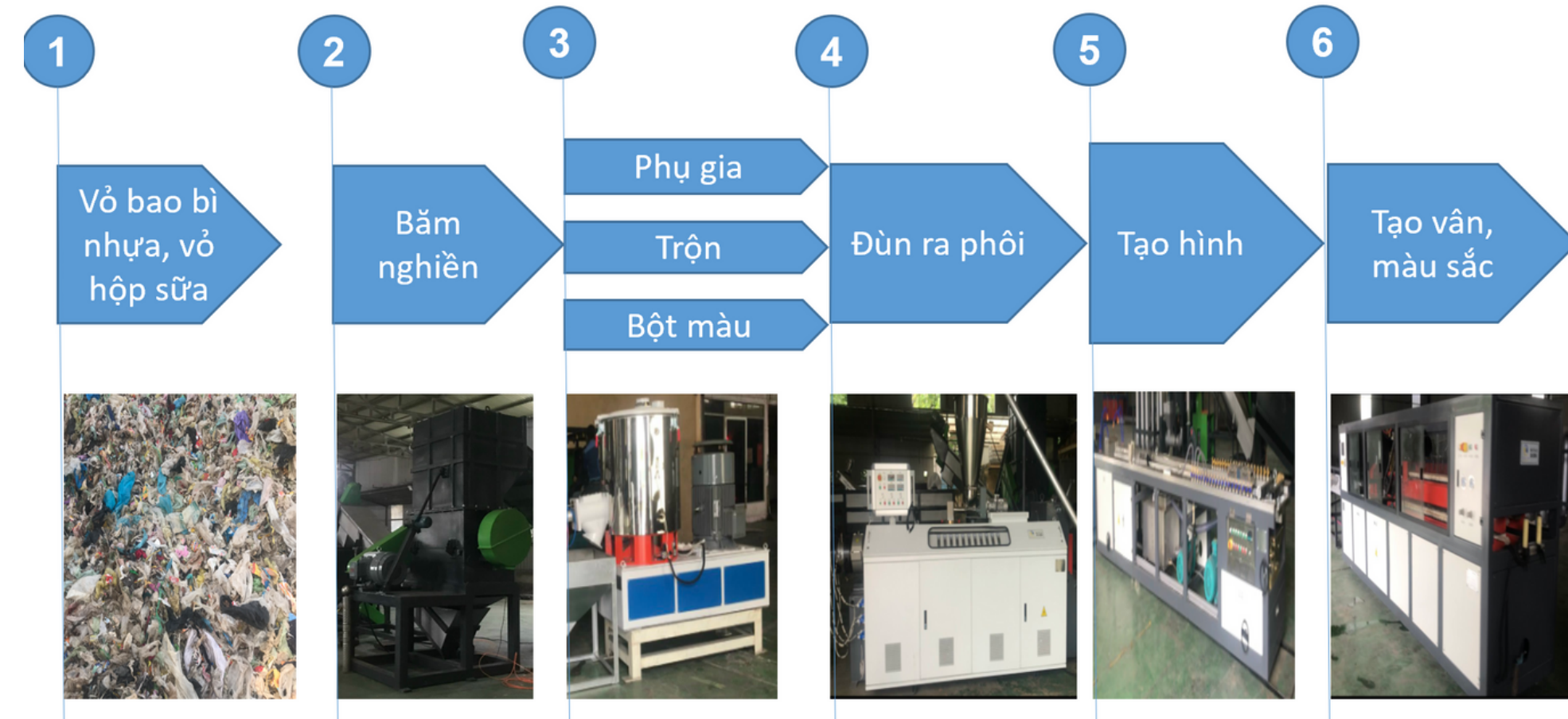
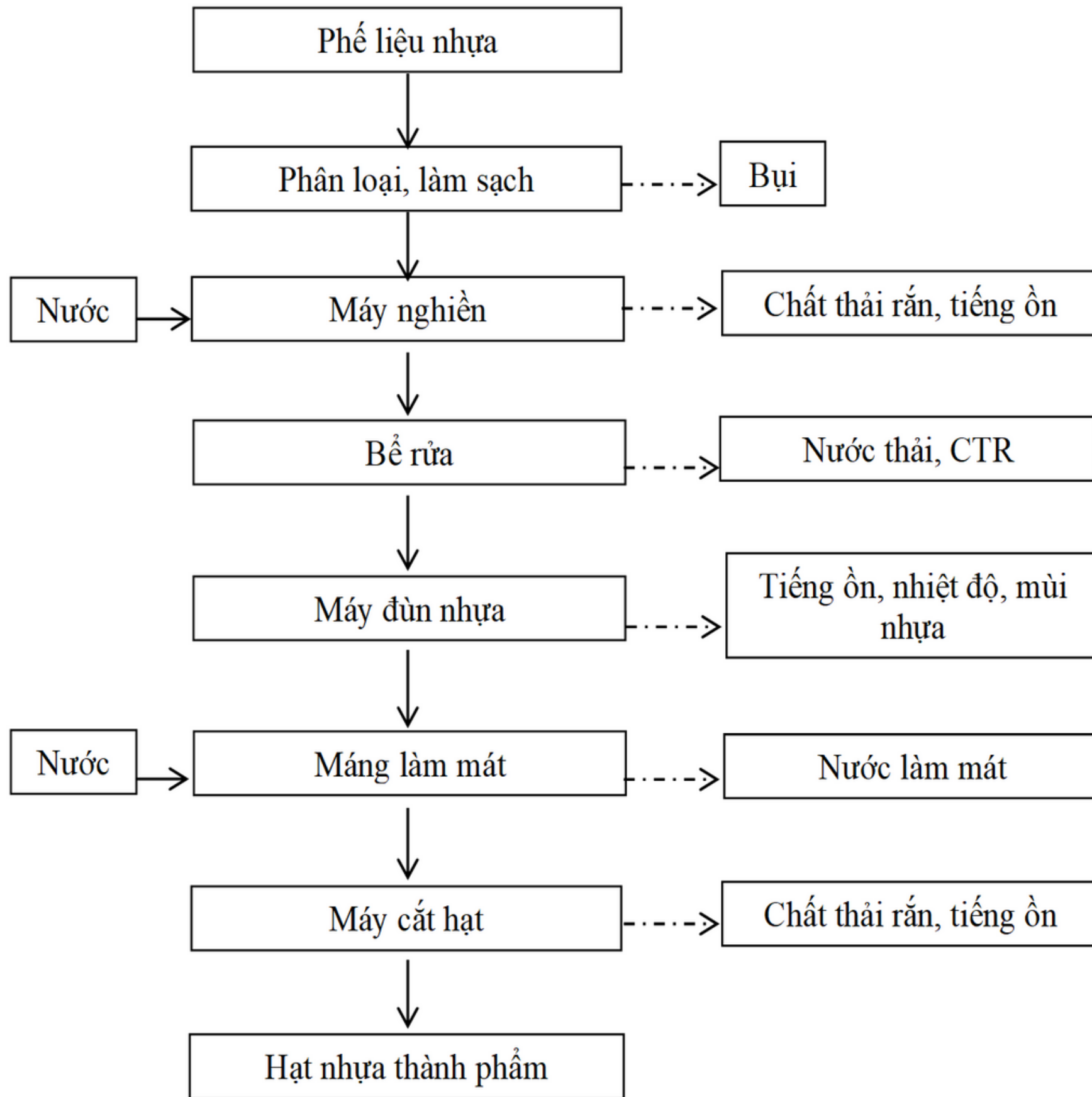
## THÔNG TIN MODULE DÂY CHUYỂN SẢN XUẤT

- Công suất sản xuất: 03 tấn/giờ
- Tiêu hao nhiên liệu trung bình: 20 lit dầu DO/giờ hoặc 17 kgLPG/giờ
- Điện năng tối đa: 350 kw/h
- Xuất xứ: Trung Quốc



# TÁI CHẾ NHỰA GIÁ TRỊ THẤP

THEO THÍ ĐIỂM: 8.500 Đ/KG



**TÁI CHẾ HẠT NHỰA THEO THUYẾT MINH FS**



# PRODUCTS



# CHIA SẺ VỀ CHI PHÍ THU GOM, VẬN CHUYỂN

TT	Phân nhóm sản phẩm, bao bì	Danh mục sản phẩm, bao bì	Chi phí thu gom, phân loại	Chi phí vận chuyển	Ghi chú
1	A.1. Bao bì giấy	A.1.1. Bao bì giấy, carton	1.500	300	Thu gom và tái chế phổ biến
2		A.1.2. Bao bì giấy hỗn hợp	1.800	1.000	Rất khó thu gom; Ít nhà máy tái chế
3	A.2. Bao bì kim loại	A.2.1. Bao bì nhôm	4.500	500	Kiểm soát chất lượng Hình thức thu mua
5	A.3. Bao bì nhựa	A.3.1. Bao bì PET cứng	5.000	1.000	Kiểm soát chất lượng Hình thức thu mua
11		A.3.7. Bao bì đa vật liệu mềm	2.500	300	Khó thu gom, ít nhà máy tái chế

# KIẾN NGHỊ

## QUAN ĐIỂM

- LAGOM HƯỚNG TỚI LÀ **PRO**, NÊN XIN KIẾN NGHỊ MỘT SỐ Ý KIẾN DƯỚI GÓC NHÌN VÀ KINH NGHIỆM THỰC ĐIỂM KHI THỰC HIỆN DỊCH VỤ EPR
- ĐỂ ĐẢM BẢO EPR ĐƯỢC THỰC HIỆN THÌ XEM XÉT BỔ SUNG CHI PHÍ NGHIỆP VỤ THỰC HIỆN HỒ SƠ EPR: MINH BẠCH, HỢP LỆ, HỢP LÝ, KHẢ THI, THỰC TẾ
- CHO PHÉP NHÀ SẢN XUẤT KẾT HỢP GIỮA (1) NỘP TIỀN VÀ (2) TỔ CHỨC TÁI CHẾ
- CÁC CHI PHÍ NÀY LIÊN QUAN ĐẾN GIÁ TRỊ FS

## CÁC TỒN TẠI

- TRONG CHUỖI THU MUA: **(1) TIÊU DÙNG - (2) NGƯỜI NHẶT VE CHAI - (3) HỘ KINH DOANH - (4) CÔNG TY THU MUA - (5) NHÀ MÁY TÁI CHẾ**
- THỰC TẾ KHÔNG THỂ THỰC HIỆN ĐỦ VÀ ĐÚNG ĐỢC GIAI ĐOẠN **(2) - (3) - (4)**: RẤT KHÓ LẬP BẢNG KÊ VỚI NGƯỜI NHẶT VE CHAI, THẤT THOÁT THUẾ
- CÔNG TY THU MUA ĐỒNG Ý HỖ TRỢ 4% NHƯNG HỘ KINH DOANH VẪN KHÔNG THỰC HIỆN ĐƯỢC CHỨNG TỪ THEO QUY ĐỊNH CỦA THUẾ
- KHI THỰC HIỆN EPR, VẬT LIỆU CÓ CẦN PRO THU MUA HAY CÓ THỂ SỬ DỤNG VẬT LIỆU MÀ RECYCLER ĐÃ THU MUA

*VD THẤT THOÁT THUẾ VỎ LON NHÔM:  
6400 TỶ ĐỒNG \* 3% = 192 TỶ ĐỒNG*

## ĐỀ XUẤT

### NGUYÊN TẮC:

- KHẢ THI VÀ THỰC TẾ
- THU ĐỦ, KHÔNG BỊ THẤT THOÁT THUẾ
- THUẬN LỢI, THÚC ĐẨY THU GOM VÀ TÁI CHẾ TRONG NƯỚC

## ĐỀ XUẤT

1. CÔNG TY THU MUA (4) NỘP THUẾ KHOẢN VỚI MỨC 3%
2. CHỨNG TỪ NGUỒN VẬT LIỆU CÓ THỂ TỪ PRO GIAO CHO RECYCLER HOẶC RECYCLER MUA TỪ CÁC COLLECTOR
3. CHO PHÉP CÓ QUY ĐỊNH VỀ TỶ LỆ GIỮA (1) NỘP TIỀN VÀ (2) TỔ CHỨC TÁI CHẾ ĐỐI VỚI NHÀ SẢN XUẤT
4. CÔNG NHẬN TẤY SƠN LON NHÔM VÀ TÁI CHẾ - PHÔI NHÔM DẠNG DCC
5. CHÍNH SÁCH THÚC ĐẨY TIÊU THỤ SẢN PHẨM

**THANK YOU**

**LAGOM VIETNAM**